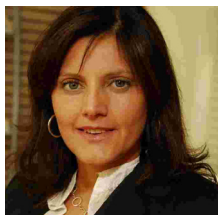


# COACHING Y TRABAJO EN EQUIPO



## Profesora: Ginny Walker C.

Psicóloga de la Universidad de Chile. Máster en Dirección de Personas y Organizaciones, UAI. Coach Ontológico. Directora Académica de Programas de Liderazgo del Centro de Educación Ejecutiva, UAI. Consultora de empresas.



## Profesora: Claudia Marfín B.

Psicóloga de la Universidad Nacional de Rosario, Argentina. Candidata a Magíster Psicología de las Organizaciones, UAI. Coach Ontológico. Directora Académica y Profesora del Centro de Educación Ejecutiva, UAI. Consultora de empresas.

## Objetivos Generales

La pregunta que orienta la reflexión y aprendizaje del curso, es cómo facilitar que un grupo humano que debe coordinarse para agregar valor a una organización, alcance desempeños superiores y opere efectivamente como un equipo de alto desempeño.

El valor básico del trabajo en equipo reside en la sinergia que es posible generar cuando un grupo de personas comparte e integra sus potenciales individuales. Sin embargo, el sólo hecho de crear una estructura grupal, no garantiza el logro de resultados sinérgicos.

Deben combinarse factores tanto personales, de grupo, metodológicos y del contexto organizacional en que opera el sistema, para que efectivamente se desarrolle un equipo de trabajo de alto desempeño. Un punto de partida es comprender la lógica sistémica y no lineal de los grupos, como también las conductas que han resultado ser claves en los equipos que operan eficientemente.

## ¿A quién está dirigido?

El curso Coaching y Trabajo en Equipo está dirigido a ejecutivos y personas que requieran adoptar habilidades para el manejo del trabajo en equipo a través de una óptima gestión del coaching y sus herramientas.

Los alumnos aprenderán a identificar los factores que mejor predicen el desempeño superior de un grupo, además de intervenir, con sus propias acciones, en la dinámica del equipo para ayudarlo a alcanzar su máximo potencial colectivo.

Asimismo, los participantes quedarán capacitados para utilizar herramientas conversacionales propias del coaching en sus coordinaciones con otros miembros de un equipo de trabajo.

## Contenidos del curso

### Clase 1:

El proceso de coaching como herramienta esencial del cambio en los equipos

### Clase 2:

Los dominios claves para lograr un desempeño creativo en el grupo laboral

### Clase 3:

Las variables que permiten que un equipo tenga una gestión exitosa

### Clase 4:

Las etapas de desarrollo de un equipo de trabajo y el rol del coach

### Clase 5:

Los beneficios del coaching grupal en el desarrollo de un equipo

### Clase 6:

Los obstáculos generados al vivir procesos de cambio y aprendizaje

### Clase 7:

El estilo de liderazgo coach para enfrentar los cambios en las organizaciones

### Clase 8:

Los distintos niveles de conversación entre los miembros de un equipo

### Clase 9:

El poder generativo del lenguaje para ampliar las posibilidades de acción

### Clase 10:

¿Cómo el equipo puede constituirse en fuente de conocimiento organizacional?

*Contenidos sujetos a cambios que el profesor estime conveniente.*

*La realización del pago total o parcial de un curso o de un Diplomado implica la aceptación de los términos y condiciones, publicados en [www.eclass.cl](http://www.eclass.cl)*